



**I20lat**  
Muzeum Śląska Opolskiego  
w Opolu



INSTYTUCJA KULTURY  
Samorządu  
Województwa Opolskiego

---

**NOWA CEREKWIA  
POW. GŁUBCZYCKI**

**OSADA CELTYCKA  
STANOWISKO 4**

---

Dział Archeologiczny posiada bogate zbiory z wszystkich okresów chronologicznych, ale na szczególną uwagę zasługuje zespół zabytków celtyckich pochodzących głównie z osady w Nowej Cerekwi pow. głubczycki. Jej pozostałości zostały odkryte w latach siedemdziesiątych XIX wieku, a po raz pierwszy była badana wykopaliskowo w latach 20. i 30. XX w. W latach 80. ubiegłego wieku do zbiorów działu zostały przekazane zabytki z badań przeprowadzonych przez dr Barbarę Czerską, która badała osadę w latach 1957-1973. W 2007 roku, przystąpiono do powierzchniowej prospekcji terenu stanowiska z wykorzystaniem detektora metali. Dotychczas, Opolski Wojewódzki Konserwator Zabytków przekazał 898 zabytków z badań przeprowadzonych tą metodą w latach 2007-2010, a są wśród nich m.in. złote, srebrne i brązowe monety – emisje celtyckie i antyczne z kręgu cywilizacji śródziemnomorskiej, biżuteria ze szkła, sapropelitu i brązu, części stroju oraz plastyka antropo i zoomorficzna z brązu..

---

Dzisiaj, prezentujemy Państwu kilkanaście zabytków z tego zbioru, który będzie ważną częścią monograficznej wystawy o pradziejach i historii Nowej Cerekwi – ciekawym, a wręcz niezwykłym miejscu, nie tylko dla archeologów.

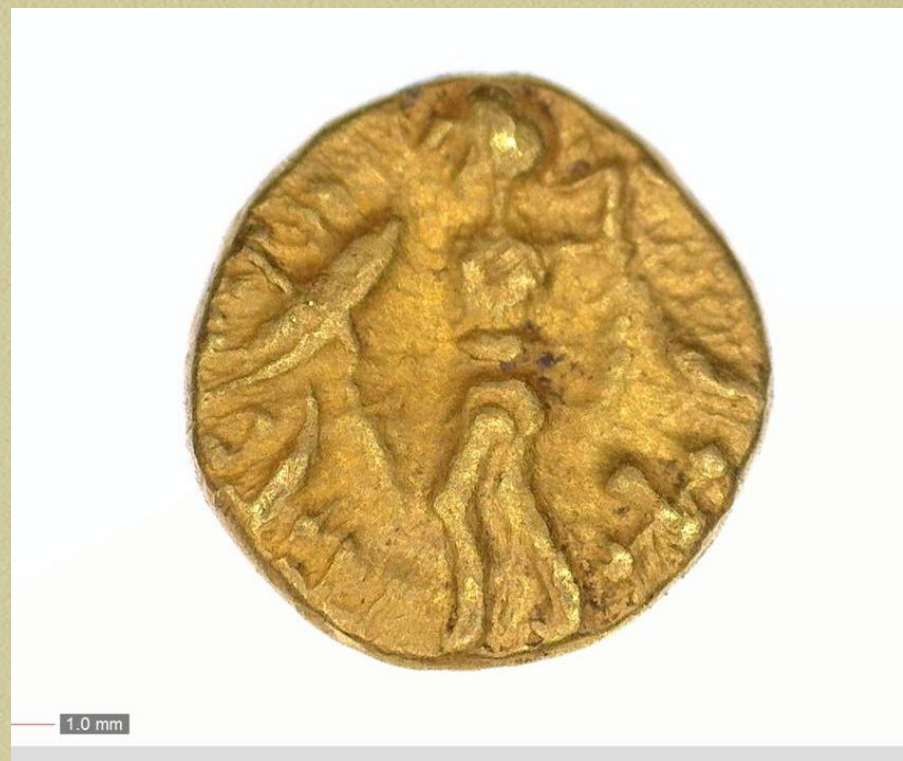
# 1/24 Statera typu Atena Alkidemos

złoto, średnica 5,34 mm, waga 0,3450 g

**MŚO-A-295/539, awers**



**MŚO-A-295/539, awers**



# Subareat 1/3 statera typu Atena Alkidemos

złoto, średnica 5,34 mm, waga 0,3450 g

**MŚO-A-295/588, awers**



**MŚO-A-295/588, rewers**



# Fragment statera typu Atena Alkidemos

złoto, wymiary: 6,04x9,52 mm, waga 1,09 g

**MŚO-A-295/699, awers**



**MŚO-A-295/699, rewers**



# Obol typu Roseldorf I

srebro, średnica 9,0 mm, waga 0,4870 g

**MŚO-A-295/125, awers**



**MŚO-A-295.125, rewers**



# Obol typu Roseldorf II

srebro, średnica 9,5 mm, waga 0,9031 g

**MŚO-A-295/177, awers**



**MŚO-A-295/177, rewers**





---

## Figurki z brązu

**MŚO-A-295/570**



**MŚO-A-95/574**



---

## Figurki z brązu

**MŚO-A-295/576**



**MŚO-A-295/796**



---

## Figurki z brązu

**MŚO-A-295/806**



**MŚO-A-295/855**



---

## Figurki z brązu

**MŚO-A-295/584**



**MŚO-A-295/836**



---

## Elementy celtyckiego pasa łańcuchowego z brązu



---

## Elementy celtyckiego pasa łańcuchowego z brązu

MŚO-A-95/119



MŚO-A-295/124



---

## Tzw. odważniki z brązu

**MŚO-A-295/111**



**MŚO-A-295/118**



---

## Kabłąk zapinki z żelaza

**MŚO-A-295/117**





---

# Fragment prześlিকা ze skorupy naczynia grafitowego

**MŚO-A-295/5**



---

W najbliższym czasie, całość materiałów dotyczących osady celtyckiej w Nowej Cerekwi zostanie, w możliwie pełny sposób opracowana w ramach projektu

<https://archeo.uni.wroc.pl/Instytut-Archeologii/Nauka/Konkursy/Grant-Narodowego-Centrum-Nauki-w-Instytucie-Archeologii2>

Opracowanie:

Ewa Matuszczyk-Rychlik

Zdjęcia zabytków:

Karina Krajczy,

Przemysław Dulęba,

Edward Szczapow



**I20lat**  
Muzeum Śląska Opolskiego  
w Opolu



INSTYTUCJA KULTURY  
Samorządu  
Województwa Opolskiego

## **Muzeum Śląska Opolskiego**

ul. Św. Wojciecha 13

45-023 Opole

[www.muzeum.opole.pl](http://www.muzeum.opole.pl)